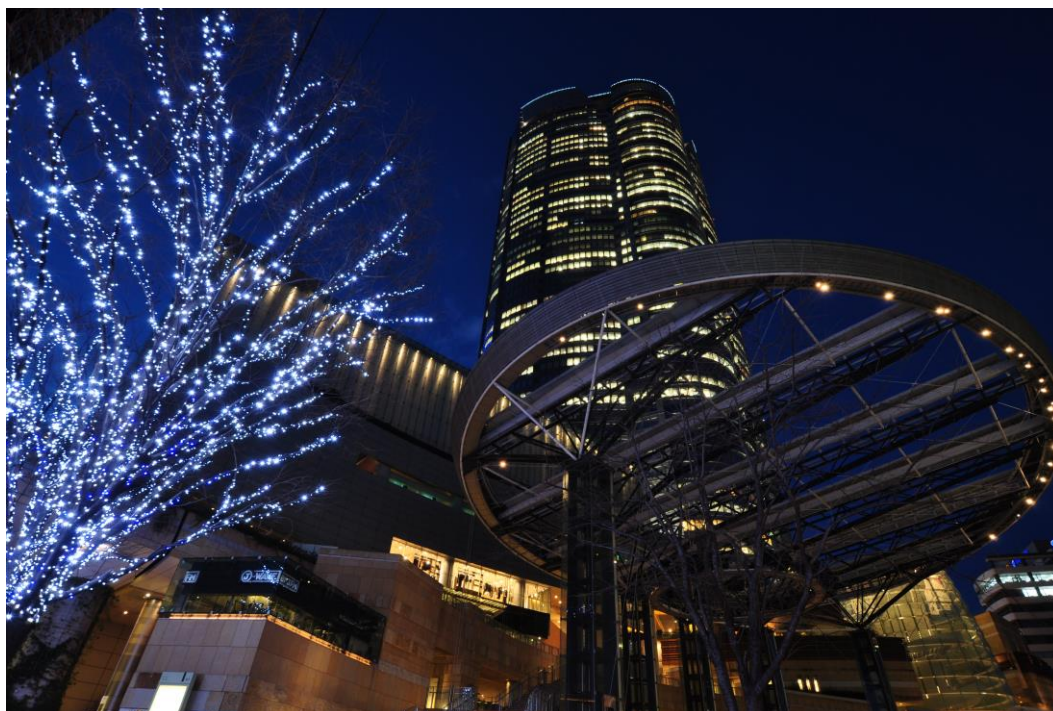


# 21世紀も発展します。



六本木ヒルズ 2003年竣工

## ごあいさつ

当社は、1958年創業以来、「よい工事をしよう」という経営理念のもと「よい工事」に不可欠な直営工を主体とした施工で、品質の向上と施工の合理化に努力してまいりました。おかげさまで、多方面のお客様から好評を博し、2018年に創業60周年を迎えました。

現在は東京を本社とし、4支店（東京、北関東、大阪、九州）6営業所（札幌・宇都宮・千葉・川崎・名古屋・沖縄）の10拠点で営業を展開、2013年には中国山東省のCAD事務所を開設しました。また、2015年に、東京都渋谷区に新本社が完成しました。

電設業界を取り巻く環境は、厳しいものがありますが、電気とという無限の可能性を秘めた電気エネルギーと当社の成長を重ね合わせ、健全な財務内容と平均年齢33才の若い力で21世紀も継続した発展を目指します。



社長 一瓢 秀次

三栄電気工業株式会社Instagram

三栄電気工業株式会社HP <http://www.sanei-denki.co.jp/>

公式ブログ：「急がばマワレ、電工道場」 <https://saneidenki.wordpress.com/>



# 直営施工体制 の SanEi です

弊社は、"良い工事をしよう"を社是とする、電気工事会社です。

1958年に創業し、以来60有余年に亘り高品質で安全な施工に努め、現在では、約350名の社員で関東圏、近畿圏（含む一部中部圏）、九州圏（含む沖縄）の地域で、事業を展開しています。ここで、弊社の特長をご紹介します。

## 特長その1 直営施工体制

電気工事業での、品質の最後の砦は、職人のプライドとそのプライドに裏付けられた卓越した技能です。直営工は、入社4～5年目に、各地域で行われる技能競技大会に出場し、毎年、時に最優秀賞を含む、上位に入賞を果たしています。現在、約150名の直営工を擁しています。

## その2 一日平均、約1200人の電工稼働体制

株式会社きんでんの施工協力会社として起業した弊社は、その生い立ちから、如何にして質の高い電工を確保するかという課題と向き合ってきました。お陰様で、今では、多岐にわたるお客様の現場で、協力会社と直営工で、毎日1200人前後の電工が稼働し、かつ精度の高い稼働予想（毎週更新）を立てて、安定稼働に努めています。

## 特長その3 技術者の少人数チーム制「隊制度」

約160人在籍する技術者（施工管理担当）を、5人前後の隊（少人数チーム）に編成し、現場最前線管理の徹底、若手の育成、コミュニケーションの活性化、中堅社員の経営感覚の育成を図っています。月1回の食事会を兼ねた隊会議、隊長（チームリーダー）による若手担当現場のパトロール等に加え、リフレッシュ休暇や土休の推進にも取り組み、日本で休みの一番多い電気工事会社（前期実績109日）を目指しています。

## 特長その4 中国の山東省のCAD事務所

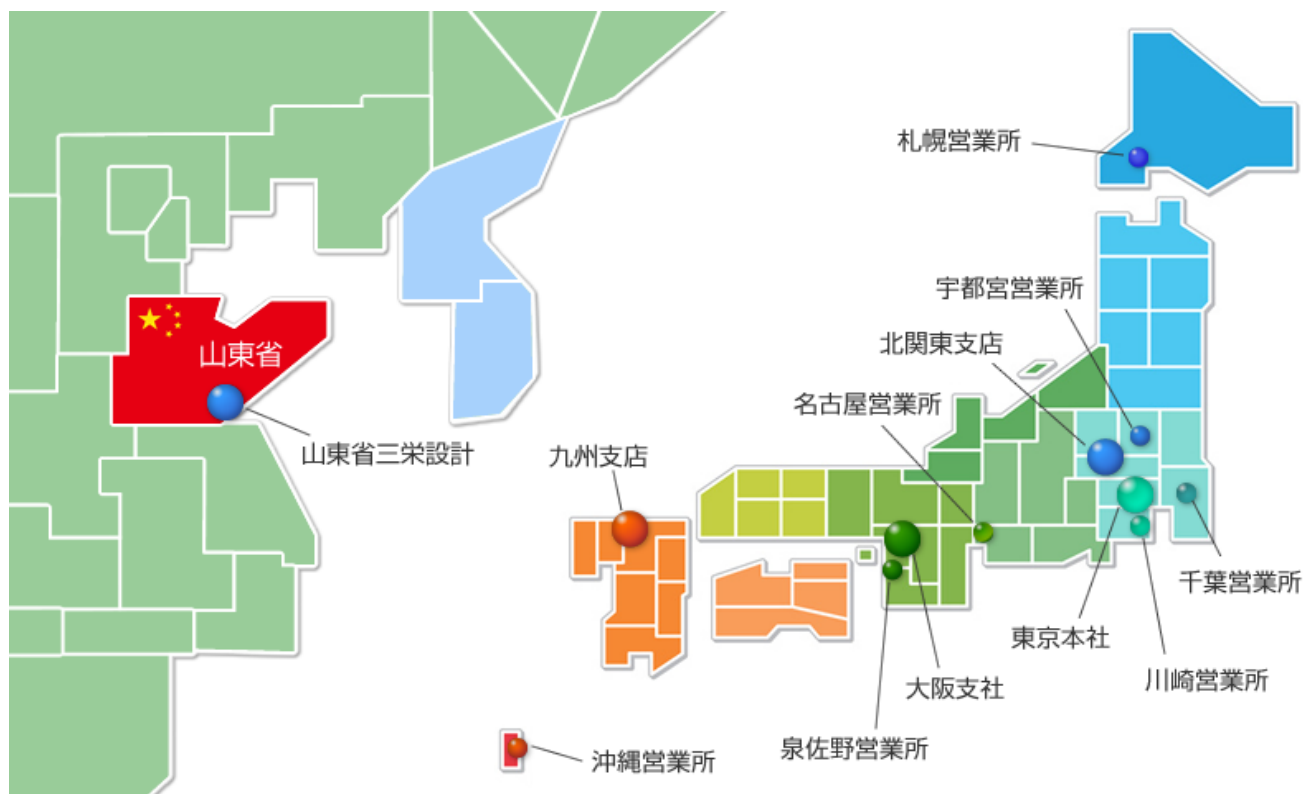
技術者の仕事の4割を占める、図面作成業務を軽減し、生産性を高め時短を促進するため、施工図作成の初期段階や竣工図を支援しています。現地では約30名のCADオペレーターが在籍、その中から優秀な社員が来日して、今では23人の中国人技術者が現場第一線で活躍しています。

最後に、現在の最大の経営課題は、人材の確保と定着です。休みの少ない建設業界は、若者から敬遠され、人手不足の昨今、人材の確保には一層の困難を強いられています。弊社としては、時短を推進し、残業を減らし、休みを増やして、若者にとって魅力的で働き甲斐のある職場の実現を目指しています。

# 三栄電気工業株式会社

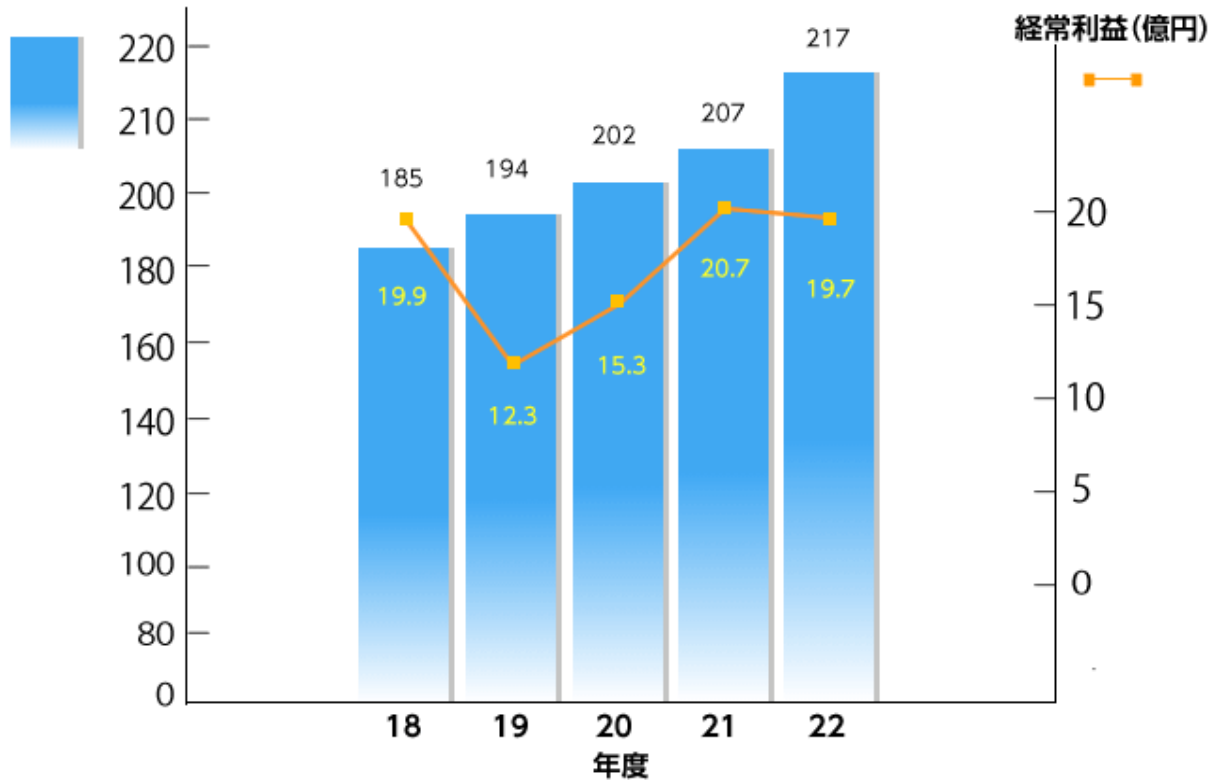


所在地	本社	〒150-0011東京都渋谷区東2-29-12
	東京支店	〒150-0011東京都渋谷区東2-29-12
	大阪支店	〒530-0036大阪市北区与力町1-27
	北関東支店	〒330-0841さいたま市大宮区東町2-25-2
	九州支店	〒810-0053福岡市中央区鳥飼2-5-22
	営業所	札幌・宇都宮・千葉・川崎・名古屋・沖縄・山東省事務所
設立	昭和33年2月1日	
資本金	8,000万円大阪中小企業投資育成(株)より投資	
事業内容	電気・通信工事	
工事種目	電力設備	受変電・幹線・照明・コンセント・動力他
	通信設備	中央監視・電話・放送・TV共聴・LAN他
	防災設備	非常灯・自火報・誘導灯・避雷設備・航空障害他
工事対象	オフィス・マンション・商業施設・物流施設 データセンター・ホテル・病院・学校・空港施設	
役員	代表取締役社長	一瓢 秀次
	取締役東京支店支店長	尾崎 博史
	取締役大阪支店支店長	小田 裕之
	取締役北関東支店支店長	関谷 優一
	取締役九州支店支店長	山本 健二
従業員数	347名	
平均年齢	33歳（役員、嘱託は除く）	
資格者数	（重複有り）	
	1級施工管理	122人
	2級施工管理	62人
	1種電気工事	201人
	2種電気工事	270人
	基幹技能者	47人
	第3種主任電気技術者	5人



## 業績推移(2018年度～2022年度)

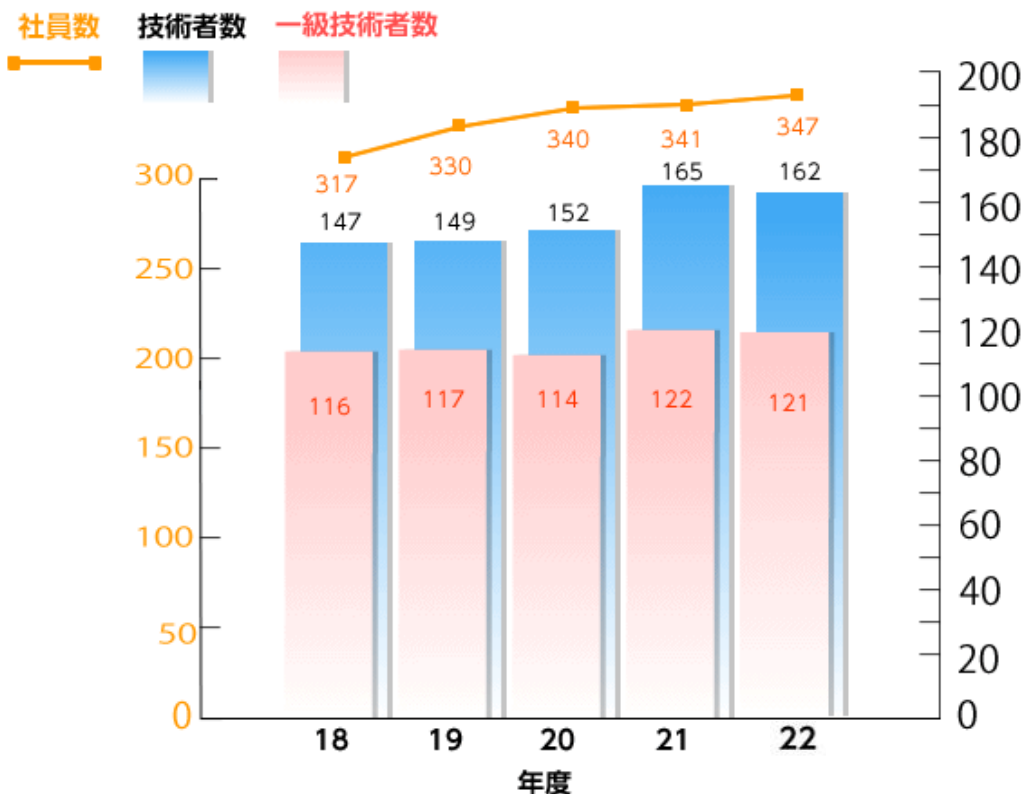
完成工事(億円) 市場は堅調ですが、人手不足と材料価格の上昇が懸念されます。



## 人員推移(2018年度から2022年度)

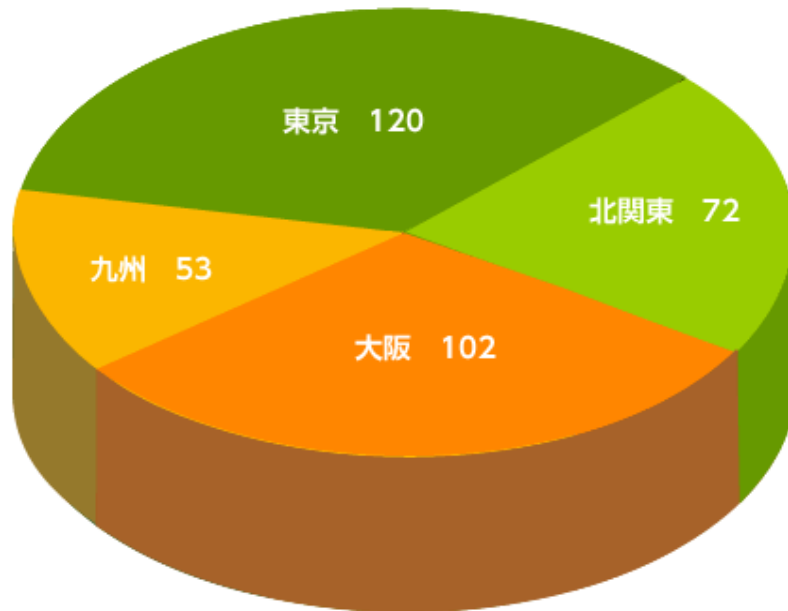
(社員数には役員・嘱託を含む)

不景気の中でも着実に採用を継続し、当社の業績拡大に欠かせない技術者の確保と1級技術者(1級施工管理技術士)の育成に努めています。



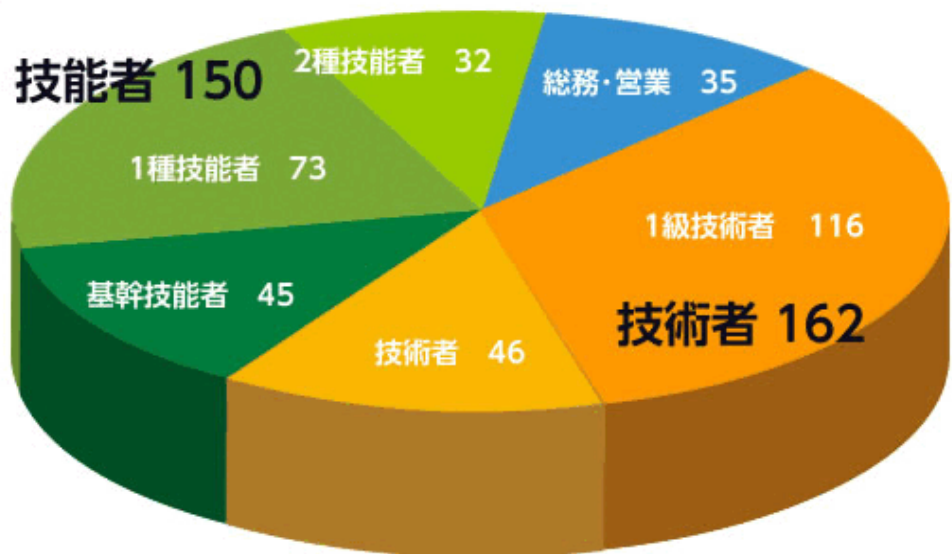
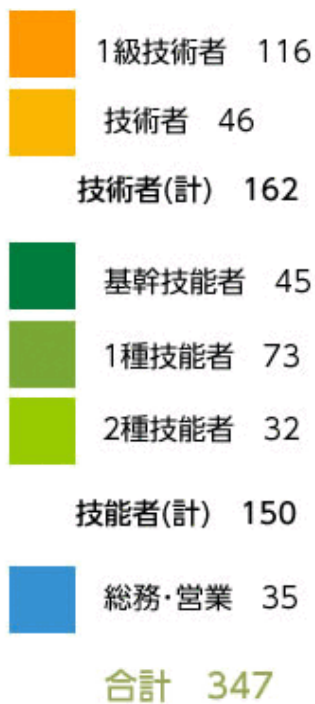
## 支店別社員数(2023年6月)

関東圏が55%を占めています。



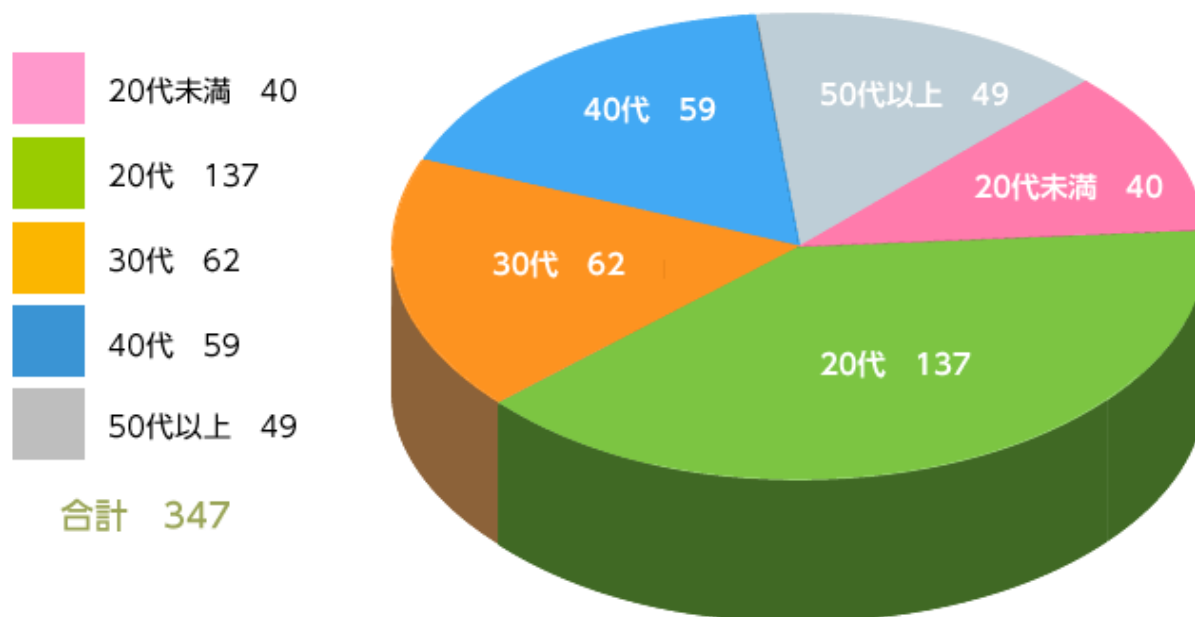
## 職種別構成(2023年6月)

全社員の約9割が技術・技能系という技術技能集団です。



## 年齢別構成(2023年6月)

全社員の約50%が20代という若手集団です。



三栄電気工業株式会社HP <http://www.sanei-denki.co.jp/>



公式ブログ：急がばマワレ、電工道場 <https://saneidenki.wordpress.com/>



三栄電気工業株式会社Instagram



## 技術者・技能者の育成体系

当社の経営理念は、「よい工事をしよう」です。いたって簡単な表現ですが、これは当社が従業員や一般社会から、わかり易い経営をとという心掛けの表われです。「よい工事」をするために、当社が一番大切なものの一つとして考えているのが「人材育成」です。当社の人材育成に関する基本的な考え方は、自ら成長するプロセスを一人ひとりが身に付けることです。新人研修・資格取得講習・技術や技能に関する講習・技術や技能を競う大会など、達成感の意識しやすいものを通じて成功体験を重ね、最終的には仕事や趣味の中でもこのプロセスを活かすことによって自ら成長する人材の育成を目指しています。

担当職：現場管理を行う、現場監督業務

役付	責務	資格条件	必要技能等
(初級者)	・ 上級者の補助作業	<ul style="list-style-type: none"> <li>・ 低圧電気取扱</li> <li>・ 高圧電気取扱</li> </ul>	<ul style="list-style-type: none"> <li>・ 材料、工具、P工量の知識</li> <li>・ 検電と各種検査の補助</li> <li>・ 送電手順</li> <li>・ 図面理解力</li> <li>・ CAD操作技能</li> <li>・ 見積のための拾出能力</li> <li>・ PC技能</li> <li>(1)ブラインドタッチ</li> <li>(2)EXCEL WORのMOSの一般クラス合格</li> <li>(3)社内帳票類の作成</li> </ul>
<b>担当</b> 入社4年目	・ 上級者の管理のもとで、単独で小規模現場の施工管理にあたる。	<ul style="list-style-type: none"> <li>○担当試験合格</li> <li>・ 第2種電工士</li> <li>・ 特別教育4つ</li> <li>・ 技能講習4つ</li> <li>*高所作業車と玉掛は必須</li> </ul>	<ul style="list-style-type: none"> <li>・ 拾出技能</li> <li>1ヶ月の拾出訓練</li> <li>・ CAD技能</li> <li>・ シードック技能</li> <li>・ 内線規程</li> </ul>
<b>主任</b> 入社7年目	・ 単独で、中規模現場の施工管理にあたる。	<ul style="list-style-type: none"> <li>○主任試験合格</li> <li>・ 第1種電工士</li> <li>・ 消防設備甲乙</li> </ul>	<ul style="list-style-type: none"> <li>・ 施工図作成</li> <li>・ 見積書作成</li> <li>・ 実行予算作成</li> <li>・ VE提案力</li> <li>・ 施工管理</li> <li>(1)予算管理</li> <li>(2)工程管理</li> <li>(3)労務管理</li> <li>(4)資材管理</li> <li>(5)安全管理</li> <li>・ 営業力</li> </ul>
<b>副長</b> 主任昇格後6年目より	・ 下級者を指示指導しながら大規模現場の施工管理にあたる。	<ul style="list-style-type: none"> <li>○主任職で5億以上の施工実績</li> <li>・ 1級施工管理</li> <li>・ 監理技術者</li> </ul>	<ul style="list-style-type: none"> <li>・ より高度な同上の能力</li> <li>・ 部下の指導、管理、育成</li> <li>・ 営業力</li> </ul>

電工職：実際に施工に当たる、電工職人業務

役付	責務	資格条件	必要技能等
(初級者)	・ 上級者の補助作業	<ul style="list-style-type: none"> <li>・ 低圧電気取扱</li> <li>・ 高圧電気取扱</li> </ul>	<ul style="list-style-type: none"> <li>・ 基本的な施工技能</li> <li>・ 材料、工具、工量の知識</li> <li>・ 検電と各種検査の補助</li> <li>・ 送電手順</li> <li>・ 図面理解力</li> </ul>
電 工 入社5年目	・ 図面を見て、ほぼ単独で施工が可能	<ul style="list-style-type: none"> <li>○ 電工試験合格</li> <li>・ 第2種電工士</li> <li>・ 特別教育4つ</li> <li>・ 技能講習4つ</li> </ul> <p>*高所作業車と玉掛は必須</p>	<ul style="list-style-type: none"> <li>・ 図面理解力</li> <li>・ 単位作業を所定の時間内で正確に施工できる</li> <li>・ 内線規程</li> </ul>
職 長 電工昇格後6年目より	<ul style="list-style-type: none"> <li>・ 4人以上の施工班を編成し施工請負を行う</li> <li>・ 大規模現場の担当者補助、及び、全作業員の統括を行う</li> <li>・ 保守工事の担当業務を行う</li> </ul>	<ul style="list-style-type: none"> <li>○ 電工職で年間2000万円以上の請負実績</li> <li>○ 担当者補助</li> <li>○ 保守工事の担当</li> <li>・ 第1種電工士</li> <li>・ 職長教育</li> </ul>	<ul style="list-style-type: none"> <li>・ 全般的な施工技能</li> <li>・ 下級者の指導育成</li> <li>・ 現場施工管理能力</li> <li>(1)作業員の勤怠監理</li> <li>(2)稼働調整</li> <li>(3)工程順守</li> <li>(4)予算内施工</li> <li>(5)安全作業</li> </ul>
班 長 職長昇格後6年目より	・ 10人以上の複数班を所轄し複数現場間の稼働や工具の調整し、職長の施工請負を統括する	<ul style="list-style-type: none"> <li>○ 職長職で2億以上の施工請負実績</li> <li>・ 基幹技能者</li> </ul>	<ul style="list-style-type: none"> <li>・ 高度、及び熟練的的施工技能</li> <li>・ 複数班の施工請負監理能力</li> <li>・ 下級者への技能訓練や指導</li> <li>・ 技術者への助言</li> <li>・ 技能大会出場者の訓練</li> </ul>



## 各種手当

子供手当	同居の家族のうち高校生までの子供に支給される（¥15,000/1人）
新学季手当	同居の家族のうち大学生までの子供に支給される（¥50,000/1人）4月新学季前
資格手当	1級電気施工管理技術士（¥20,000/月）2級電気施工管理技術士（¥10,000/月） 第1種電気工事士（¥10,000/月）第2種電気工事士（¥5,000/月）
勤務手当	工事課担当者を対象、直近3カ月の平均入金実績をもとに給与に加算される（平均2.5万）

## 充実したプライベート

### リフレッシュ休暇



大阪支店工事部工事課 2015年入社 前田礼一

「リフレッシュ休暇を利用してチェコのプラハとイタリアのローマを旅しました。飛行機を乗り継いで約10時間。現地に留学中の親友と共に男2人旅！プラハの街並みも綺麗で、食べ物も意外と美味しかった！なによりも旅行でこんなに感動したのは初めてだった。これからも1年に1回以上はいろんな国に旅行をして仕事ばかりではなく、充実した生活を送りたいです。」

## クラブ活動

ザ・コーポレートゲームズ東京2018  
フットサル男子オープンクラスに  
東京支店フットサルチームが出場！  
今回は東京支店、北関東支店の合同チーム



東京支店フットサルチーム

月1回の活動(3チームに分け試合形式)

現在部員約20名

他支店、協力会社、ゼネコンチームとの交流試合

ザ・コーポレートゲームズ東京に出場

夏は練習後にBBQなどイベントあり

経験者、初心者関係なく、日頃のストレスをボールにぶつけ  
一緒に楽しく、汗を流しましょう

## 充実の福利厚生

### 社員旅行



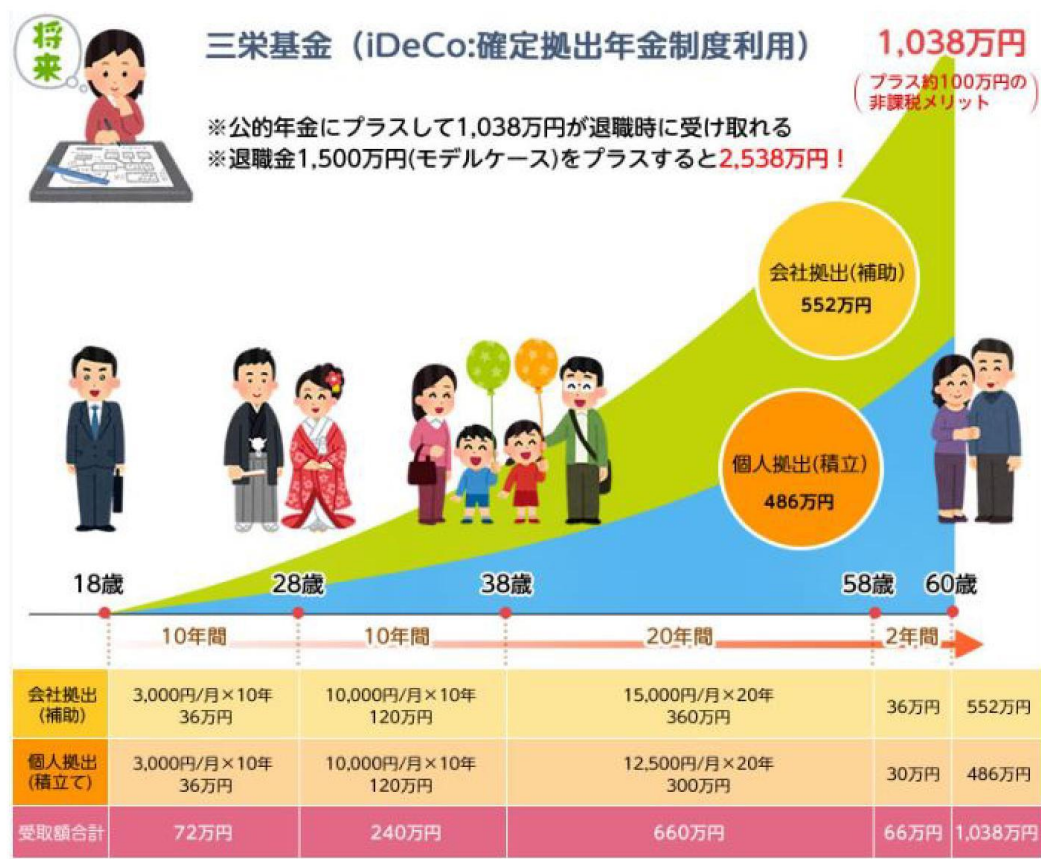
家族と一緒にディズニーリゾート、北海道キロロへ  
独身者は沖縄でマリンスポーツにゴルフ、釣り三昧！  
全社員、家族参加の記念旅行は北海道富良野へ



# ライフプランと福利厚生

安心して頑張れる職場環境づくりのための制度

ライフプラン	
三栄基金	入社直後から定年に備える財産形成制度
充実したプライベート	リフレッシュ休暇 同好会活動（ゴルフ、釣り、野球、フットサル、ハイキング、映画、グルメ）半額会社補助
福利厚生	
社会保険制度	健康保険、厚生年金、雇用保険
三栄会制度	慶弔贈与、クラブ・同好会活動補助
各種手当	子供手当、新学期賞与、入金手当、資格手当、勤務手当
借上社宅制度	賃貸：借上社宅制度、購入：住宅ローンの半額を補助、上限は支店ごとに設定（東京：6万、大阪：4万、北関東4万、九州：3万）勤続3年以上 扶養家族の配偶者のある社員対象、対象40歳まで
従業員持株制度	社内規定に達すると当社の株式を購入し株主となることができます
社員旅行	各支店ごとの社員旅行、全社合同で家族参加のイベント旅行
レクレーション	各支店ごとにBBQ大会、みこし参加等
その他	スマホ貸与（使用料無料）



## 施工実績

事務所		
工事名	施工場所	年度
新宿ファーストタワー	東京都新宿区	2022
日本生命淀屋橋ビル	大阪市中央区	2022
ニプロ健都イノベーションパーク本社	大阪府摂津市	2022
博多FDビジネスセンター	福岡県福岡市	2022
協和ガス本社社屋	沖縄県浦添市	2022
東急虎ノ門ビル	港区虎ノ門	2021
グリーンスクエア新宿ビル	渋谷区千駄ヶ谷	2021
新大阪第2NKビル	大阪市淀川区	2021
天神ビジネスセンター	福岡県福岡市	2021
JR川崎タワー	神奈川県川崎市	2020
APエルステージ城間ビル	沖縄県浦添市	2020
虎ノ門ヒルズビジネスタワー	港区虎ノ門	2019
アベマタワーズ	渋谷区宇田川町	2018
読売テレビ新本社	大阪市中央区	2018
なんばスカイオ	大阪市浪速区	2017
東京国税庁	東京都中央区	2014

事務所



施工実績：事務所

学校・病院		
工事名	施工場所	年度
聖マリアンナ医科大学病院	神奈川県川崎市	2022
埼玉医大川越第二電気室改修	埼玉県川越市	2022
嘉麻市立稲築義務教育学校	福岡県嘉麻市	2022
田川市立田川西中学校	福岡県田川市	2022
同愛記念病院新棟	墨田区横綱	2022
国際医療専門学校	埼玉県さいたま市	2021
埼玉医大川越東病棟	埼玉県川越市	2021
阪和病院	大阪市住吉区	2021
羽生総合病院	埼玉県羽生市	2020
福岡歯科大学医科歯科総合病院	福岡県福岡市	2020
くまもと心療病院	熊本県宇土市	2020
埼玉医科大学総合医療センター	埼玉県川越市	2019
東京理科大学野田キャンパス新7号館	千葉県野田市	2019
新甲南医療センター	神戸市東灘区	2019
日本工業大学講義棟	埼玉県南埼玉	2018
国立循環器病センター	大阪府吹田市	2018
阪和いずみ病院	大阪府和泉市	2018
熊本市民病院建替	熊本県熊本市	2018
埼玉医科大学川越	埼玉県川越市	2017
帝京大学宇都宮学生寮	栃木県	2017
九州大学総合臨床研究センター	福岡市城南区	2017
九州産業大学人間科学学部新棟	福岡市東区	2017
ライフサポートねりま	練馬区大泉学園	2016
大阪国際がんセンター	大阪市中央区	2016
埼玉県立小児医療センター	埼玉県さいたま市	2016
久留米大学御井学舎	福岡県久留米市	2016
九州大学伊都総合研究棟	福岡市西区	2016
九州警察学校本館	福岡市博多区	2016
西南大学院大学新図書館	福岡市伊早良区	2016
国際医療福祉大学成田看護学部・保険医療学部	千葉県成田市	2015
埼玉医科大学総合医療センター高度救命救急センター	埼玉県川越市	2015
筑波大学医科学研究棟	茨城県つくば市	2015
豊中第一中学校	大阪府豊中市	2015
堺市立総合医療センター	大阪府堺市	2015
福岡東医療センター外来管理診療棟	福岡県古賀市	2015
埼玉医科大学総合医療センター	埼玉県川越市	2014

学校・病院



施工実績：学校・病院

## 工場・研究所・データセンター

工事名	施工場所	年度
株式会社東京精密飯能工場	埼玉県飯能市	2022
備後漬物株式会社関東工場	栃木県栃木市	2022
ナカニシA1プラス工場	栃木県鹿沼市	2022
日立建機土浦工場エンジニアリング棟	茨城県土浦市	2022
クボタグローバル技術研究所	大阪府堺市	2022
キオクシア四日市工場	三重県四日市市	2022
応用電機九州事業部熊本工場	熊本県菊池市	2022
信越半導体白河工場	福島県西白河郡	2021
瑞光新本社	大阪府茨木市	2021
資生堂福岡久留米工場	福岡県久留米市	2021
京セラ鹿児島国分工場R&Dセンター	鹿児島県霧島市	2021
USJC三重工場	三重県四日市市	2020
カルビー宇都宮工場	栃木県宇都宮市	2020
日本ペイント栃木工場	栃木県宇都宮市	2020
日立ハイテクノロジーズ	茨城県日立市	2020
プリジストン佐賀工場	佐賀県三養基郡	2020
Colt印西データセンターⅢ	千葉県印西市	2020
りそな銀行	栃木県下野市	2020
NTT武蔵野研究開発センター	東京都武蔵野市	2019
㈱IHI鶴ヶ島工場	埼玉県鶴ヶ島市	2019
日本郵政茨木データセンター	大阪府茨木市	2019
ニシハラ理工(株)佐賀第二工場	佐賀県三養基郡	2019
白河第一データセンターE棟	福島県白河市	2018
フジデリカ久山工場	福岡県粕屋郡	2017
荏原製作所熊本工場	熊本県玉名郡	2016
NEC神戸データセンター	兵庫県神戸市	2015
シマノ本社ビル	大阪府堺市	2014
KIPデータセンター	香川県高松市	2013

工場・研究所  
データセンター



施工実績：工場・工場

## マンション・ホテル

工事名	施工場所	年度
ディズニーシーホテル	千葉県浦安市	2022
目黒MARCOレジデンスタワー	東京都品川区	2022
グランドメゾン薬院ザ・タワーレジデンス	福岡県福岡市	2022
ザ・リッツ・カールトンホテル福岡	福岡県福岡市	2022
コンフォール柏豊四季	千葉県柏市	2021
アーベインルネス大橋他共用設備修繕	福岡県福岡市	2021
グランドメゾン浄水ガーデンシティセントラルフォレスト	福岡県福岡市	2021
アソシア小笹翠景	福岡県福岡市	2021
ブリリアタワー西新	福岡県福岡市	2020
ダイワロイネットホテル沖縄県庁前アネックス	沖縄県那覇市	2020
シティータワー東京ベイセントラルタワー	江東区有明	2019
ハイアットリージェンシー横浜	神奈川県中区	2019
The Okura Tokyo	港区虎ノ門	2019
ブランズタワー梅田ノース	大阪市北区	2019
ホテルトラッド博多	福岡市博多区	2019
パークシティ武蔵小杉ザ・ガーデンタワーズ	神奈川県川崎市	2018
ホテル阪神大阪	大阪市福島区	2018
プレミスト天神赤坂タワー	福岡市中央区	2018
東急ステイ福島天神	福岡市博多区	2018
THE IMPREST高輪	港区高輪	2017
ザ・パークハウス中之島タワー	大阪市北区	2017
パークホームズ大塚2丁目	福岡市中央区	2017
シティータワー梅田東	大阪市北区	2016
ライオンズタワー柏	千葉県柏市	2015
あべのハルカス大阪マリオット都ホテル	大阪府大阪市	2014

マンション  
ホテル



施工実績：マンション

## 商業施設・倉庫

工事名	施工場所	年度
ワーナーブラザーズスタジオツアー東京	東京都練馬区	2022
渋谷SAUNAS	東京都渋谷区	2022
東京TDSファンタジースプリングスピーターパン	千葉県浦安市	2022
ふかや花園プレミアムアウトレット	埼玉県深谷市	2022
ららぽーと堺	大阪府堺市	2022
ららぽーと門真	大阪府門真市	2022
ファミリーマート店舗新築・改装・高圧化工事	全国	2022
大宮門街	埼玉県さいたま市	2021
Utsunomiya Terrace(ウツノミヤテラス)	栃木県宇都宮市	2021
プロロジスパーク猪名川	兵庫県川辺郡猪名川	2021
大阪梅田ツインタワーズ・サウス	大阪市北区	2021
ららぽーと福岡	福岡県福岡市	2021
DPL(沖縄豊見城、江東深川)	沖縄県豊見城、深川	2021
イオンタウン茨木太田	大阪府茨木市	2020
りんくうプレミアムアウトレット	大阪府泉佐野市	2020
DPL(鳥栖、伊勢原、流山Ⅲ、茨木北)	佐賀、神奈川、千葉、大阪	2020
メガ・ドン・キホーテ豊見城店	沖縄県豊見城店	2019
有明DC(ユニクロシティ東京)	江東区有明	2019
スーパービバホーム東松山モール店	埼玉県入間市	2019
ヨドバシカメラマルチメディア梅田	大阪市北区	2019
なんばスカイオ	大阪市中央区	2018
マークイズ福岡ももち	福岡市中央区	2018
関西ゲートウェイ	大阪府茨木市	2017
GINZA SIX	中央区銀座	2017
東京ミッドタウン日比谷	千代田区有楽町	2017
プロロジスパーク東松山	埼玉県東松山市	2017
イオンモール熊本	熊本県上益城郡	2017
東京都中央卸売市場青果棟	江東区豊洲	2016

商業施設  
倉庫



施工実績：商業・倉庫  
SanEi

## 公共施設・太陽光発電

工事名	施工場所	年度
東京国際空港電源局舎電力ケーブル更新	東京都大田区	2022
堺市石津水再生センター	大阪府堺市	2022
和泉新市庁舎	大阪府和泉市	2022
宗像野坂ソーラー発電所	福岡県宗像市	2022
SAGAアリーナ	佐賀県佐賀市	2022
福岡空港滑走路増設	福岡県福岡市	2022
東京国際空港電力制御装置設置	大田区羽田空港	2021
パシフィコ・エナジー・メガソーラー佐野発電所、和歌山西牟禮発電所	栃木県佐野市、和歌山県	2021
JRE山都高森太陽光発電所	熊本県阿蘇市	2021
東京湾海の森トンネル	東京都江東区	2020
新東京国際空港	大田区羽田空港	2020
関空電気設備地上化工事	大阪府泉佐野市	2020
大和高田市庁舎	奈良県大和高田市	2020
菊池水ソーラーパーク太陽光発電所	熊本県菊池市	2020
福岡空港誘導路灯	福岡県福岡市	2020
八尾空港航空灯火施設維持工事	大阪府八尾市	2020
国立競技場	新宿区霞ヶ丘町	2019
サンカルナ久留米	福岡県久留米市	2019
渋谷区役所	渋谷区宇田川町	2018
フェニーチェ堺	大阪府堺市	2018
複合老人施設 百穂苑	沖縄県那覇市	2018
東京航空管制部	埼玉県所沢市	2017
福岡市美術館	福岡市中央区	2017
熊本県災害復旧工事	熊本県	2016
三井ロジスティクスパーク柏太陽光発電	千葉県柏市	2015
福島警察署	大阪市福島区	2015

公共施設  
太陽光



施工実績：公共・太陽  
SanEi